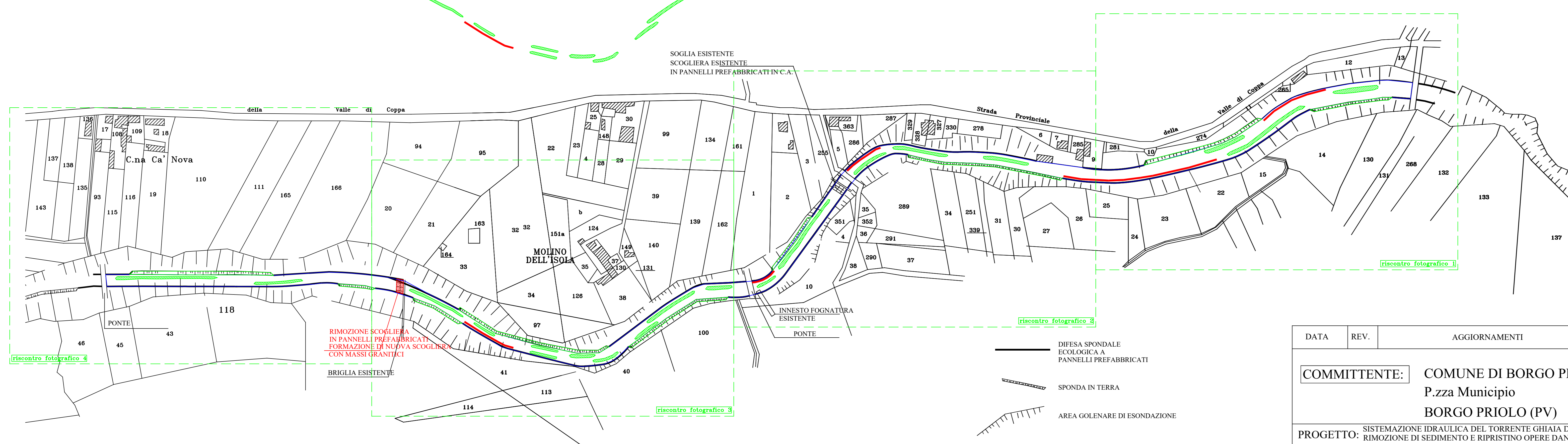


- lunghezza centro alveo
c.a. 1515 m.
- superficie base sponde
interno alveo c.a. 21.000 mq
- superficie
sponde naturali (no ecofloo)
c.a. 5.000 mq (misura in sviluppo in altezza)

- tratti di difesa spondale scalzati da consolidare
con collocazione di massi granitici intasati di cls
totale c.a. 400 ml.
- superficie cumuli di deposito presenti in alveo
c.a. 2700 mq stimati per altezza media 1,5 m



DATA	REV.	AGGIORNAMENTI	DISEGNO
COMMITTENTE: COMUNE DI BORGO PRIOLO P.zza Municipio BORGO PRIOLO (PV)			
PROGETTO: SISTEMAZIONE IDRAULICA DEL TORRENTE GHIAIA DI BORGORATTO MEDIANTE RIMOZIONE DI SEDIMENTO E RIPRISTINO OPERE DANNEGGIATE - Intervento n. LN145-2021-558/2018-PV-053 CIG PROGETTISTA: 88460073E8 CUP PROGETTO I65H20000550002			
TAVOLA	02	Planimetria generale dell'area con identificazione e localizzazione della tipologia di intervento	
Commissa Nr.	2133	Ins. rif.: 2133/Tav. 02.dwg	DATA 16/08/21 SCALA 1:2000
Studio di Progettazione ING. MARCELLO CIGNOLI <small>via S. Maria 10 00185/00187 00188/00189 00190/00191 00192/00193 00194/00195 00196/00197 00198/00199 00200/00201</small>		IL PROGETTISTA MARCELLO CIGNOLI <small>INGEGNERE</small>	IL DIRETTORE DEI LAVORI _____ _____
			Controllo Disegno
ci riserviamo la proprietà di questo disegno con divieto di riproduzione e di renderlo noto a terzi senza autorizzazione.			